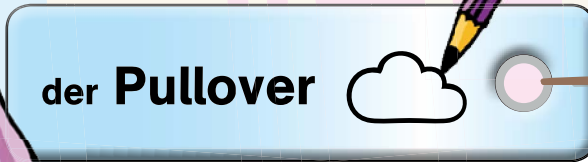


Hose oder Kleid?

Was passt zum Wetter? Ordne den Kleidungsstücken eine Sonne (warm) oder eine Wolke (kalt) zu.



die **Shorts**





Singst du gerne?
Dann sing mit!

MODE-WOCHE

Am Montag ziehe ich
den grünen Pulli an.

Am Dienstag trage ich
ein rosarotes Kleid.

Am Mittwoch ziehe ich
den warmen Mantel an.

Und dann am Donnerstag
trag ich den gelben Rock.

Am Freitag ziehe ich
die braunen Stiefel an.

Und dann kommt das
Wochenende ...

Am Samstag geh ich schwimmen,
pack den Badeanzug ein.

Am Sonntag – das ist nett –
bleib ich mit Schlafanzug
im Bett!

Am Montag ziehe ich
ein rotes T-Shirt an.

Am Dienstag trage ich
das schöne weiße Hemd.

Am Mittwoch trage ich
die lange blaue Hose.

Am Donnerstag zieh ich
die Regenjacke an.

Am Freitag ziehe ich
die Turnschuhe an.

Und dann kommt das
Wochenende ...

Am Samstag spiel ich Fußball
und zieh mein Trikot an.

Am Sonntag – das ist nett –
bleib ich mit Schlafanzug
im Bett!

Höre
Nummer
41 und 42

Die Woche

Welche Wörter fehlen hier?



1

Montag

2

3

4

5

Freitag

6

7

Sonntag



Bunte Kleider



Male die Hose und das Kleid bunt an.

anziehen

ich **ziehe an**

du **ziehst an**

er/sie/es **zieht an**

wir **ziehen an**



Tinas
Kleid

Toms
Hose



Was passt?

Finde die richtigen Schilder.



der
Rock

die
Schuhe

die
Mütze

der
Badeanzug

die
Handschuhe

die
Hose

die
Jacke

die
Stiefel

der
Mantel

der
Schlafanzug

Was machst du?

Welches Wort fehlt hier?

gehen

ich **gehe**

du **gehst**

er/sie/es **geht**

wir **gehen**



Ich schwimmen.



Er ins Bett.

Wir in die Schule.

Sie ins Training.



Wie ist es?



Kurz oder lang? Warm oder kalt?
Welches Wort passt?

	kurz
	lang
	warm
	kalt

warm
 kalt



warm
 kalt



kurz
 lang



kurz
 lang



kurz
 lang



kurz
 lang

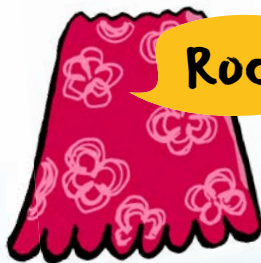
Test

Stimmt das? Kreuze an, ob das Wort richtig oder falsch ist.

richtig
 falsch



Hose



Rock

richtig
 falsch

richtig
 falsch



Mantel



Schuhe

richtig
 falsch

Lösung: 1) falsch; 2) richtig; 3) richtig; 4) falsch