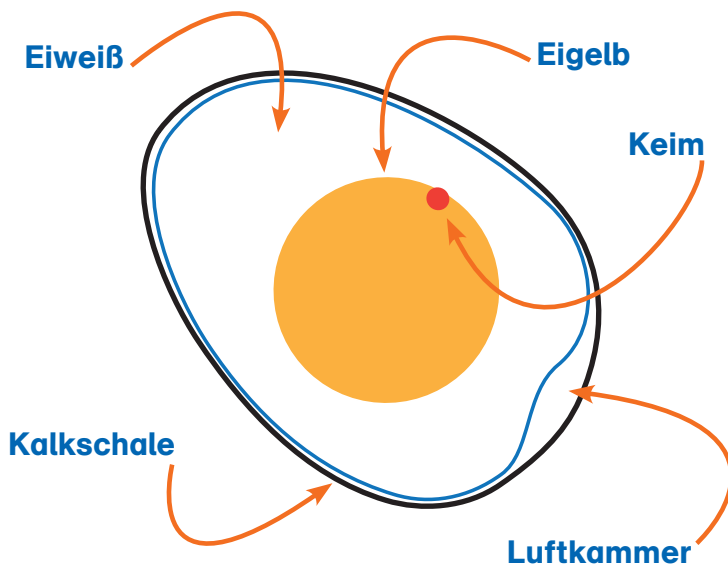


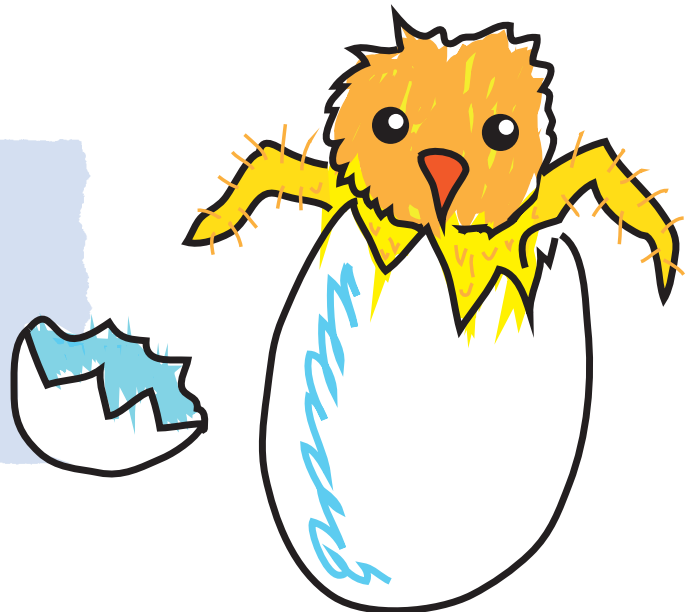


# Vom Ei zum Kücken



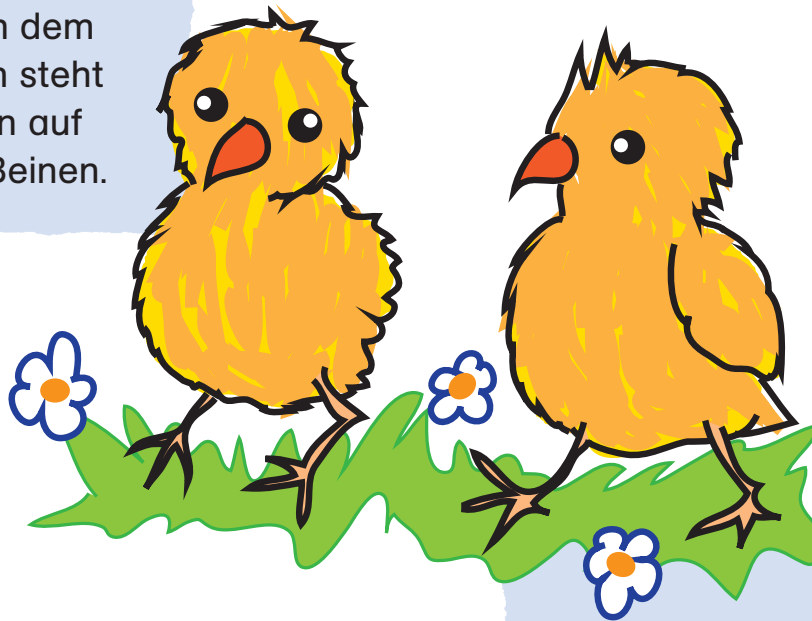
Die durchsichtige Flüssigkeit im Hühner-Ei ist das Eiweiß. In der Mitte des Eiweißes liegt das Eigelb mit seinem Keim. Wenn der Hahn die Henne befruchtet, dann entwickelt sich der Keim zu einem Kücken.

Die Henne brütet das Ei 21 Tage lang aus. Alles, was das Kücken zum Wachsen braucht, ist im Ei enthalten. Will das Kücken schlüpfen, hackt es mit seinem Schnabel die Schale auf.



**Das Kücken hat sich schon fast von der Schale befreit. Das ist anstrengend!**

Kurz nach dem Schlüpfen steht das Küken auf eigenen Beinen.



Und wenig später macht die Henne mit all ihren Jungen einen ersten Ausflug!



Mehr Infos über Eier und Küken in Olli und Mollie 3/2015:

- **SamSam-Buch:** Wir kommen aus dem Ei
- **Spiel mit:** Eier-Spiele
- **Experiment:** Das Gummi-Ei
- **Wir basteln:** Frisch geschlüpft

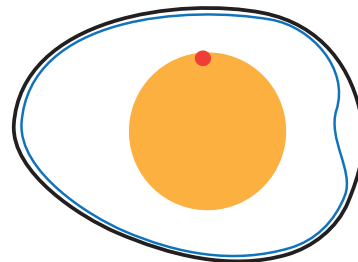
Es hat nicht Fenster noch Türlein, das Haus. Hast du Geduld, kommt ein Tierlein heraus.

Ein Ei, aus dem ein Küken schlüpft.



# Das Quiz: Vom Ei zum Küken

Wenn du den Text aus der Zeitschrift „Olli und Molli“ gelesen hast, kannst du diese Fragen beantworten!

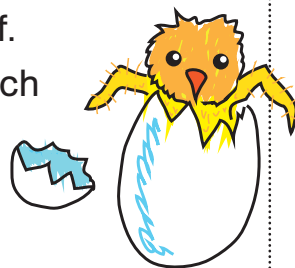


**1. Wie heißt die durchsichtige Flüssigkeit im Hühner-Ei?**

- K Eigelb  
 H Eiweiß  
 S Eiderdau

**2. Was macht die Henne mit dem Ei?**

- E Sie brütet es aus.  
 Ü Sie pickt es auf.  
 A Sie kümmert sich nicht darum.



**3. Wie kommt das Küken aus dem Ei?**

- N Das Küken hackt mit dem Schnabel die Schale auf.  
 C Der Hahn befreit das Küken.  
 L Das Küken wartet, bis die Schale von selbst bricht.

**4. Wann steht das Küken zum ersten Mal auf eigenen Beinen?**

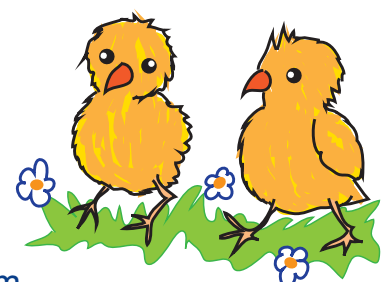
- O nach einem Jahr  
 P nach einem Monat  
 N kurz nach dem Schlüpfen

**5. Wann macht das Küken seinen ersten Ausflug?**

- A im Herbst  
 E bald nach dem Schlüpfen  
 R nach drei Wochen

Trage die Lösungsbuchstaben zu den Fragen 1 bis 5 hier ein. Wie nennt man die Mama des Kükens?

1	2	3	4	5



Experiment:

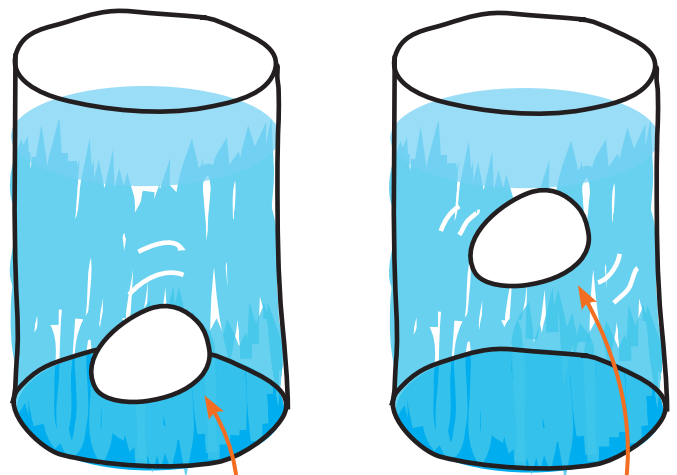
# Alt oder frisch?

## Der Test für dein Ei!

Nimm ein rohes Ei und lege es in einen Messbecher mit Wasser. Was passiert?

- Das Ei geht unter und liegt unten auf dem Boden des Messbechers.
- Das Ei sinkt nicht auf den Boden, es schwimmt im Wasser.

Was denkst du: Welches Ei ist frisch?



dieses oder  dieses

**3. Wieso gibt es eine Luftkammer im Ei?**  
Das ist wichtig für das Küken: Wenn es schlüpft, atmet es zuerst die Luft aus der Luftkammer. Dann durchbricht es die Schale und verlässt das Ei.

**2. Warum?**  
Es gibt eine Luftkammer im Ei. Die Schale des Eis lässt Luft durch. Je älter das Ei ist, umso mehr Luft sammelt sich im Ei. Weil im alten Ei mehr Luft ist, schwimmt es oben.

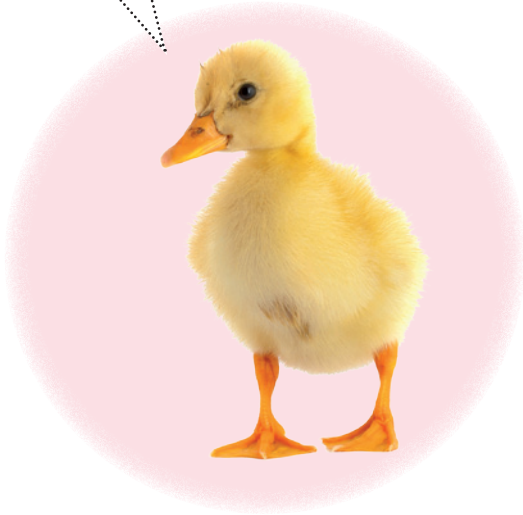
**1. Lösung:**  
Das Ei, das auf dem Boden des Messbechers liegt, ist frisch. Das andere ist alt. Du solltest es auf keinen Fall essen!

# Wer ist meine Mama?

Sind sie nicht süß! Erkennst du die Küken? Schreibe auf, was jedes der Küken sagt. Wähle die Wörter aus der Liste aus.

Meine Mama ist ein

Meine Mama ist eine



Meine Mama ist eine



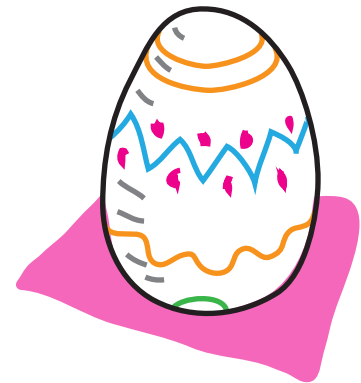
- Henne
- Schwan
- Ente

# Die Ei-Detektive

## Euer Detektiv-Auftrag:

In diesen Wörtern hat sich ein „Ei“ versteckt. Sucht die Buchstaben „ei“ und kreist sie ein.

**Viel Spaß bei der Ei-Suche!**



Osterei



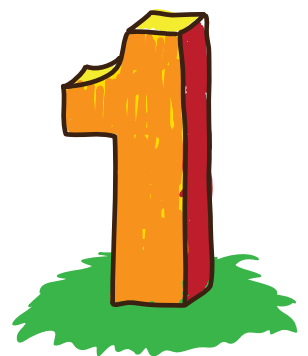
Eimer



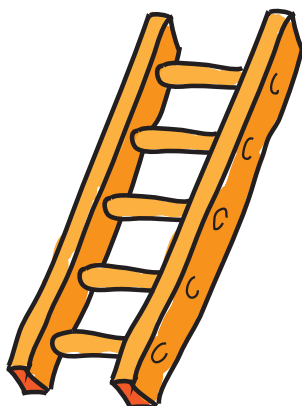
Eiswaffel



Reifen



eins



Leiter



Seife